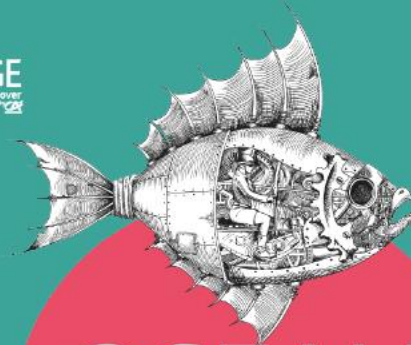




2021-2030
Décennie des Nations Unies
pour les sciences océaniques
au service du développement durable

Abidjan | Boulogne-sur-Mer | Brest
Cape Town | Klaipeda | Kuala Lumpur
La Rochelle | Mexico | Nouméa
Santiago | Sausalito | Toulon



OCEAN
HACKATHON®
DECEMBER 2-4, 2022

Actors of the sea,
digital and innovation,
take part in Ocean
Hackathon® in your city.

www.ocean-hackathon.fr

CAMPUS
MONDIAL
DE LA MER

TUTORIEL GÉNÉRAL SUR LA DONNÉE

BIENVENUE À OCEAN HACKATHON® 2022



San Francisco

México

Boulogne s/mer

Brest

La Rochelle

Toulon

Klaipėda

Abidjan

Santiago

Cape Town

Kuala-Lumpur

Nouméa

OCEAN
HACKATHON®
DECEMBER 2-4, 2022

7

12 villes
81 défis

CONTENU

Partenaires DATA d'Ocean Hackathon®

4

Vos questions en ligne aux coachs DATA

8

Tutoriels

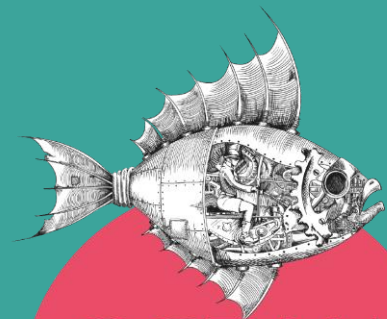
18

Catalogue de données

22

Votre fiche de description de votre projet

26



OCEAN
HACKATHON®
DECEMBER 2-4, 2022

7

PARTENAIRES DATA D' OCEAN HACKATHON®

CAMPUS
MONDIAL
DE LA MER

NOS PARTENAIRES DATA



partenaires DATA de votre ville

ILS PROCURENT ...



Données et outils



Tutoriels



Coachs



DROITS D'UTILISATION DES DONNÉES ET OUTILS PROPRIÉTÉ INTELLECTUELLE SUR LES RÉSULTATS

Pas trop tard pour prendre connaissance du règlement d'Ocean Hackathon® et d'en discuter avec votre porteur de défi.

Après Ocean Hackathon® contactez les parteraires !





OCEAN
HACKATHON®
DECEMBER 2-4, 2022

7

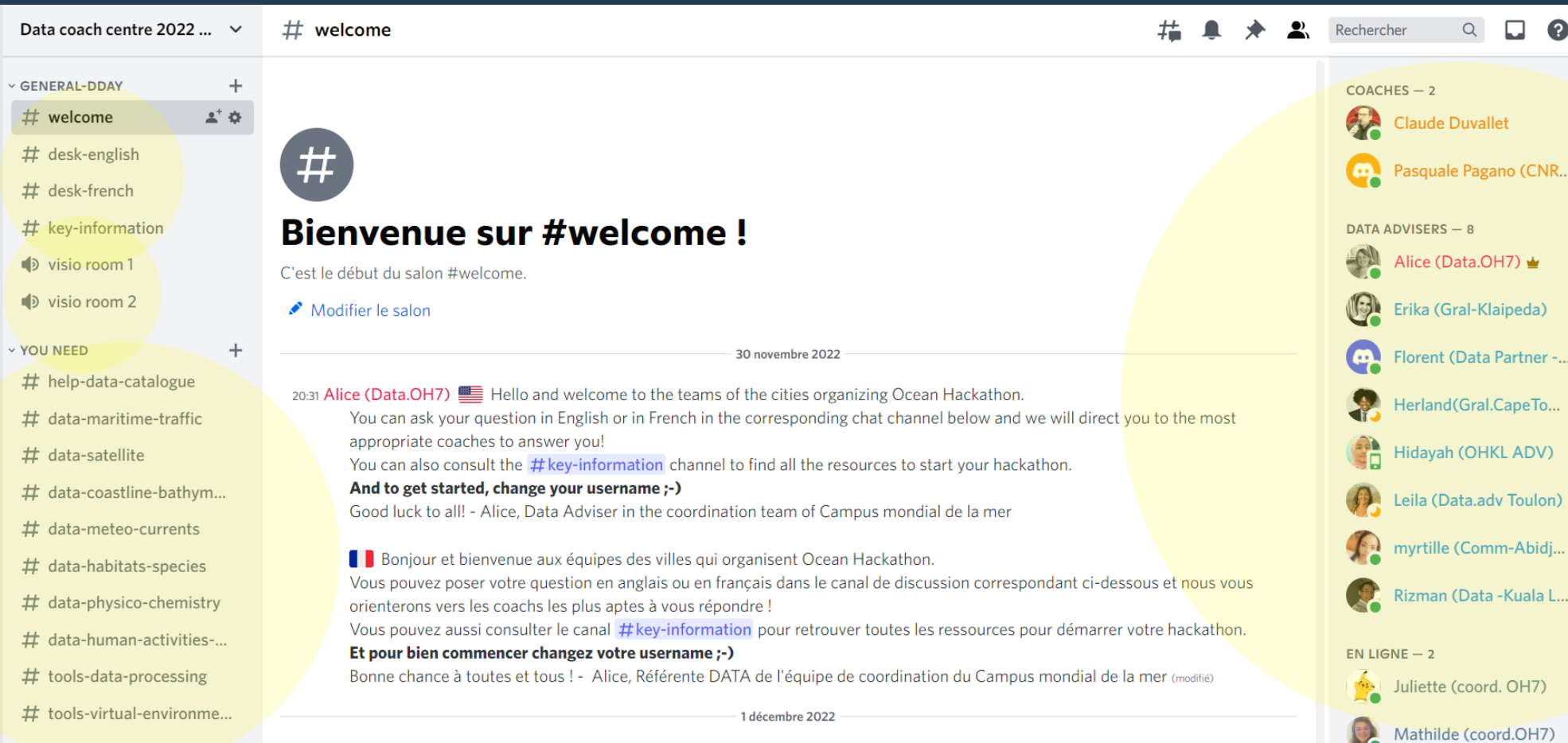
LE DATA COACH CENTRE

CONTACTEZ LES COACHS DATA !



1 membre de chaque équipe centralise les besoins en données & questions et contacte les coachs.
Votre porteur de défi a reçu le lien d'invitation au serveur Discord.

CONTACTEZ LES COACHS DATA !



Data coach centre 2022 ... # welcome

welcome

Bienvenue sur #welcome !

C'est le début du salon #welcome.

[Modifier le salon](#)

30 novembre 2022

20:31 **Alice (Data.OH7)** 🇺🇸 Hello and welcome to the teams of the cities organizing Ocean Hackathon.

You can ask your question in English or in French in the corresponding chat channel below and we will direct you to the most appropriate coaches to answer you!

You can also consult the [#key-information](#) channel to find all the resources to start your hackathon.

And to get started, change your username ;-)

Good luck to all! - Alice, Data Adviser in the coordination team of Campus mondial de la mer

🇫🇷 Bonjour et bienvenue aux équipes des villes qui organisent Ocean Hackathon.

Vous pouvez poser votre question en anglais ou en français dans le canal de discussion correspondant ci-dessous et nous vous orienterons vers les coaches les plus aptes à vous répondre !

Vous pouvez aussi consulter le canal [#key-information](#) pour retrouver toutes les ressources pour démarrer votre hackathon.

Et pour bien commencer changez votre username ;-)

Bonne chance à toutes et tous ! - Alice, Référente DATA de l'équipe de coordination du Campus mondial de la mer (modifié)

1 décembre 2022

COACHES — 2

- Claude Duvallet
- Pasquale Pagano (CNR...)

DATA ADVISERS — 8

- Alice (Data.OH7) 🏆
- Erika (Gral-Klaipeda)
- Florent (Data Partner -...)
- Herland(Gral.CapeTo...)
- Hidayah (OHKL ADV)
- Leila (Data.adv Toulon)
- myrtille (Comm-Abidj...)
- Rizman (Data -Kuala L...)

EN LIGNE — 2


- Juliette (coord. OH7)
- Mathilde (coord.OH7)



CONTACTEZ LES COACHS DATA !

	Nouméa	Brest	San Francisco Sausalito
VENDREDI		20:00-22:30	23:00-0:00
SAMEDI	6:00-8:00 18:00-0:00	8:00-22:30	0:00-14:00 23:00-0:00
DIMANCHE	0:00-8:00	8:00-12:00	0:00-3:00



 TIME IN THE PARTICIPATING CITIES							
<div> <div>J+1</div> <div>J</div> <div>J-1</div> </div>							
Nouméa	Kuala Lumpur	Cape Town Klaipėda	Boulogne-s/mer Brest La Rochelle Toulon	Abidjan	Santiago	Mexico	San Francisco - Sausalito
10:00	07:00	01:00	00:00	23:00	19:00	16:00	15:00
11:00	08:00	02:00	01:00	00:00	20:00	17:00	16:00
12:00	09:00	03:00	02:00	01:00	21:00	18:00	17:00
13:00	10:00	04:00	03:00	02:00	22:00	19:00	18:00
14:00	11:00	05:00	04:00	03:00	23:00	20:00	19:00



CONTACTEZ LES COACHS DATA !



Paris Time, CET, UTC+1



Elena Di-Medio

I Je suis responsable du support technique au Copernicus Marine Service. Je pourrai vous aider à choisir le bon produit marin répondant à vos besoins, à accéder et à télécharger des données en Python, R, Julia et (un peu de Matlab) !

Je parle 4 langues : Italien, français, anglais et espagnol alors n'hésitez pas à me contacter si vous en avez besoin !



DISCORD Elena (Global.Data.Partner-CoperniusMarine)

VEN : /
SAM : 10:00-12:30 and 14:00-17:00
DIM : /



Jean-Etienne Doazan

Avec une formation de développeur et une bonne connaissance de l'interface et de l'API WEkEO, je peux aider à utiliser nos services et nos outils pour obtenir les données nécessaires le plus rapidement et le plus précisément possible.



DISCORD Jean-Etienne (WEkEO) / JEDoazan#1883

VEN : /
SAM : 09:30-12:00 and 14:00-17:00
DIM : /

CONTACTEZ LES COACHS DATA !



Paris Time, CET, UTC+1



Tim Collart

Analyste des données marines et agent de soutien SIG au secrétariat d'EMODnet. Il est chargé de rationaliser le flux de données entre les projets de recherche et les dépôts de données nationaux et les utilisateurs d'EMODnet, de contrôler les performances des portails de données et de développer l'Atlas européen de la mer.



DISCORD timcollart#4334

VEN : 20:00-22:00

SAM : 12:30-18:00

DIM : /



Pasquale Pagano



DISCORD Pasquale Pagano (CNR-BlueCloud)#4168

CONTACTEZ LES COACHS DATA !



Paris Time, CET, UTC+1



Jérôme Détoc

Systèmes d'informations scientifiques
Manipulation de la donnée
Jeux de données Ifremer



DISCORD jerome_detoc_ifremer#3368



Michel Aidonidis

Météo & climat
Océan superficiel (état de mer)
Submersion marine



DISCORD Météo-France (Brest)#9273

VEN : /
SAM : 08:00-12:00 and 14:00-18:00
DIM : /

CONTACTEZ LES COACHS DATA !



Paris Time, CET, UTC+1



Emeric Bidenbach

Pyhon, Qgis, AIS



DISCORD Emeric (CEREMA)#8921

VEN : 20:00-22:30
SAM : 08:00-12:30 and 14:00-22:30
DIM : 08:00-12:00



Mathias Herberts

Warp 10, AIS



DISCORD Mathias Herberts - SenX CTO

And on Warp 10's slack

CONTACTEZ LES COACHS DATA !



Paris Time, CET, UTC+1



Yvan Le Bras

docker, Cloud/gestion VM/proxy, R, Galaxy-Ecology, standard de données et de métadonnées sur la biodiversité, "où chercher les données sur la biodiversité ?"



Olivier Norvez

Vulgarisation scientifique, facilitation des projets de données sur la biodiversité, normes relatives aux données et métadonnées sur la biodiversité, "où chercher les données sur la biodiversité ?"



VEN : 20:00-22:30

SAM : 10:00-12:30

DIM : /

CONTACTEZ LES COACHS DATA !



Paris Time, CET, UTC+1



Agnès Laure

-Geomatics
-Shom data (current and old nautical charts, tides, buoyage, sedimentology, bathymetry, wrecks, marine toponyms, coastline, wave forecast, swell, currents, ...)

 **DISCORD** LAURE#6580

FRI: /
SAT: 08:00-12:30 and 14:00-22:00
SUN: 08:00-12:00



Thierry Schmitt

Bathymetry, Oceanography, Sedimentology

 **DISCORD** ThierryShom#2367

FRI: 20:00-22:30
SAT: 08:00-12:30 and 14:00-22:30
SUN: /



OCEAN
HACKATHON®
DECEMBER 2-4, 2022

7

TUTORIALS

POUR Y ACCÉDÉR, SE RENDRE DANS LA ZONE RESTREINTE DE NOTRE SITE INTERNET

www.ocean-hackathon.fr



HOME HACKATHON 2022 DATA CHALLENGES DATA CATALOG RESTRICTED AREA

CAMPUS
MONDIAL
DE LA MER

Restricted area



HOME



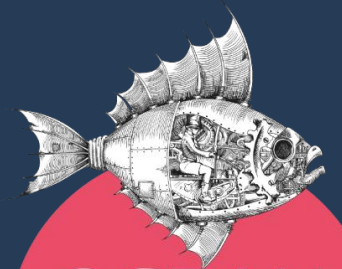
HACKATHON 2022



DATA



RESTRICTED AREA



OCEAN
HACKATHON®
DECEMBER 2-4, 2022

7

POUR Y ACCÉDÉR, SE RENDRE DANS LA ZONE RESTREINTE DE NOTRE SITE INTERNET

ID Participants:

login: Participant.user

password: userParticipant;97



[HOME](#) [HACKATHON 2022](#) [DATA](#) [CHALLENGES](#) [DATA CATALOG](#) [RESTRICTED AREA](#)



You are in : www.campusmer.fr

Login

Participant.user|

Password

.....

LOGIN

POUR Y ACCÉDÉR, SE RENDRE DANS LA ZONE RESTREINTE DE NOTRE SITE INTERNET

ID Participants:

login:

Participant.user

password:

userParticipant;97



[HOME](#) [HACKATHON 2022](#) [DATA](#) [CHALLENGES](#) [DATA CATALOG](#) [RESTRICTED AREA](#)



User Participant - Inconnu
You are in : Restricted area

DATA TUTORIALS

TOOLBOX





OCEAN
HACKATHON®
DECEMBER 2-4, 2022

7

THE DATA CATALOGUE

LE CATALOGUE DE DONNÉES EST PUBLIC PENDANT LE WEEK-END

www.ocean-hackathon.fr

The screenshot displays the 'Data Catalog' interface of the Ocean Hackathon. At the top, a navigation bar includes links for HOME, HACKATHON 2022, DATA, CHALLENGES, DATA CATALOG (highlighted), and RESTRICTED AREA. The 'DATA CATALOG' section is active, showing a grid of data entries. On the left, a sidebar contains a search bar, a world map, and filter options for Theme, Source, and City. The main content area lists several data entries, each with a title, a thumbnail image, a description, and a source. The entries include:

- Hull-mounted ADCP from French Oceanographic Vessels**: Validated and aggregated data from current profilers measured continuously by hull-mounted ADCPs (Acoustic Doppler Current Profiler). Source: Ifremer, IRD.
- Surface abrasion of seabeds by bottom contacting fishing gears - Mediterranean Sea (surface Swept Area Ratio...**: Data on physical impact intensity caused by trawling (bottom otter trawl, twin bottom otter trawl, dredges) estimated from VMS (Vessel Monitoring System) data cross-referenced with the Community Fishing Fleet Register and, for French vessels, with the landing data between 2008 and 2020. The data is constituted of 14 ... Source: This work was supported by the IDEM (EU),...
- Accès mer Finistère - Sites existants en mer**: La cartographie Accès mer recense l'ensemble des concessions marines en Finistère.
- Accès mer Finistère - Sites existants à terre (aquaculture, biotechnologies)**: La cartographie Accès mer des sites existants à terre du Finistère recense l'ensemble des sites terrestres équipés en pompage eau de mer et les chantiers aquacoles (domaines privé et public).
- Activité de baignade sur les îlots du Grand Nouméa en 2015**: Ces résultats sont issus de l'extrapolation statistique de données récoltées lors de comptages effectués lors d'enquêtes sur les îlots en 2015, en nombre de groupe de personne par secteur du Référentiel spatial cumulé à l'année.
- Activité de snorkeling sur les îlots du Grand Nouméa en 2015**: Ces résultats sont issus de l'extrapolation statistique de données récoltées lors de comptages effectués lors d'enquête sur les îlots en 2015, en nombre de groupe de personne par secteur du Référentiel spatial cumulé à l'année.

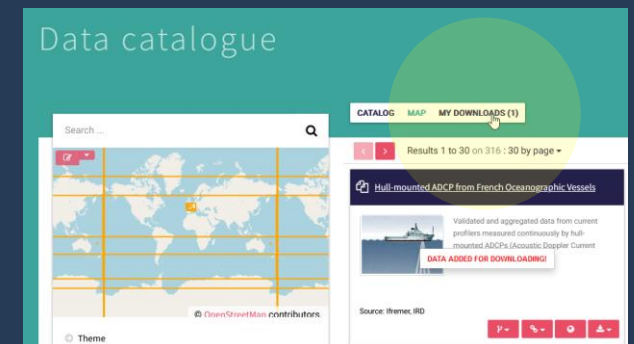
The interface also features a 'Reset filters' button and a 'Sort by: Title' dropdown menu.

QUAND VOUS TÉLÉCHARGEZ LA DONNÉE, PLUSIEURS CAS DE FIGURE POSSIBLES

- Téléchargement direct, sans authentification

- La donnée est sur le FTP Datarmor
Utilisez l'**ID FTP Datarmor** fourni à votre porteur de défi

- Utilisez le panier du catalogue « MY DOWNLOADS », remplissez le formulaire. Vous recevrez vos données par email.



DÉMO !



User Participant - Inconnu
You are in : Data Catalog

[HOME](#) [HACKATHON 2022](#) [DATA](#) [CHALLENGES](#) [DATA CATALOG](#) [RESTRICTED AREA](#)



Data catalogue

© OpenStreetMap contributors.

Theme

Source

City

Reset filters

[CATALOG](#) [MAP](#) [MY DOWNLOADS \(1\)](#)

< > Results 1 to 30 on 316 : 30 by page ▾

Sort by : Title ▾

[Hull-mounted ADCP from French Oceanographic Vessels](#)



Validated and aggregated data from current profilers measured continuously by hull-mounted ADCPs (Acoustic Doppler Current Profiler).

Source: Ifremer, IRD



[Surface abrasion of seabeds by bottom contacting fishing gears - Mediterranean Sea \(surface Swept Area Ratio...](#)



Data on physical impact intensity caused by trawling (bottom otter trawl, twin bottom otter trawl, dredges) estimated from VMS (Vessel Monitoring System) data cross-referenced with the Community Fishing Fleet Register and, for French vessels, with the landing data between 2008 and 2020. The data is constituted of 14 ...

Source: This work was supported by the IDEM (EU),...



[Accès mer Finistère - Sites existants en mer](#)

La cartographie Accès mer recense l'ensemble des concessions marines en Finistère.



[Accès mer Finistère - Sites existants à terre \(aquaculture, biotechnologies\)](#)

La cartographie Accès mer des sites existants à terre du Finistère recense l'ensemble des sites terrestres équipés en pompage eau de mer et les chantiers aquacoles (domaines privé et public).

[Activité de baignade sur les îlots du Grand Nouméa en 2015](#)

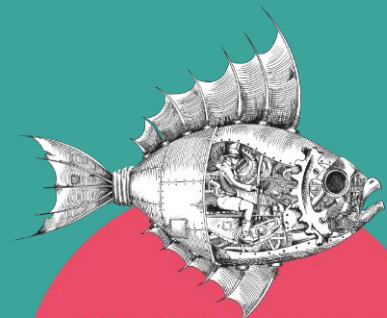


Ces résultats sont issus de l'extrapolation statistique de données récoltées lors de comptages effectués lors d'enquêtes sur les îlots en 2015, en nombre de groupe de personne par secteur du Référentiel spatial cumulé à l'année.

[Activité de snorkeling sur les îlots du Grand Nouméa en 2015](#)



Ces résultats sont issus de l'extrapolation statistique de données récoltées lors de comptages effectués lors d'enquête sur les îlot en 2015, en nombre de groupe de personne par secteur du Référentiel spatial cumulé à l'année.



OCEAN
HACKATHON®
DECEMBER 2-4, 2022

7

LE FICHER DE DESCRIPTION DE VOTRE PROJET

SVP, REMPLISSEZ LA SECTION DATA !

- Le fichier vous est fourni par l'organisation de votre ville
- Sera utile à l'évaluation de votre défi par les coachs et le jury
- Nous permettra de faire un bilan des données et outils utilisés

The data and tools

What type of data do you use (specify the providers)?*
Use one cell per data set or data provider

Do you use the Ocean Hackathon® data catalogue?*

If not, why?

Do you use the tutorials available by clicking here

If not, why?

Do you use the "Data coach centre" Discord Server?*

If not, why?

What do you think about the data and tutorials/tools made available during the event?*

How could we improve the access and better use of data?*

Do you use tools provided by Data partners of Ocean Hackathon®?

If yes, which one(s)?

What other tools might be useful?

General comments

Foreword TEAM PROJECT **DATA**

BON OCEAN HACKATHON® !

Alice de Joux

Data Adviser

Ocean Hackathon® coordination team

alice.dejoux@tech-brest-iroise.fr



DISCORD Alice (Data.OH7)#6055

